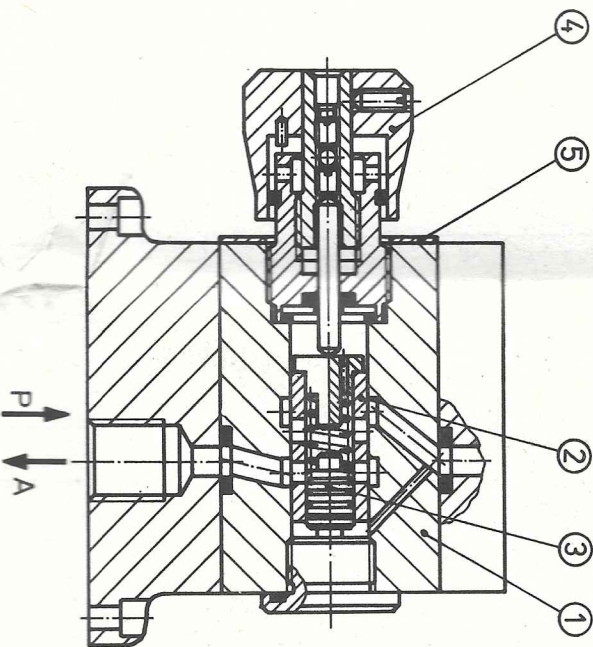


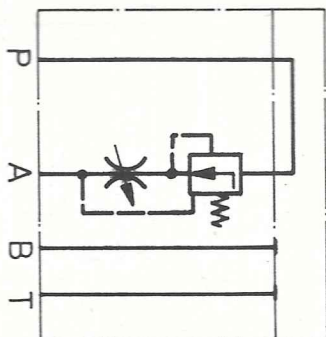
**REZ SKRTELNÍM VENTILEM SE STABILIZACÍ TLAKOVÉHO SPÁDU - PŘEVODNÍ O2**



**Popis funkce**

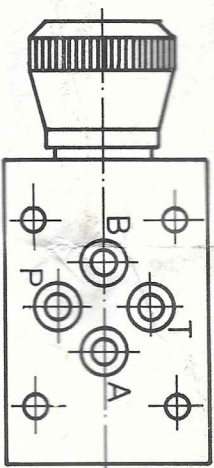
Kapalina vstupuje do ventilu otvorem P, kde je při průtoku z tělesa (1) do pouzdra (2) škrtena; při výstupu z pouzdra je škrtena podruhé na funkční hraně stabilizátoru (3), čímž je udržován konstantní tlakový spád. Okášením ručičkotež (4) směrem vpravo se průtok zvyšuje a naopak. Pro kontrolu průtoku ventilem slouží stupnice (5) s 10 dílky.

P - Přívod od motoru  
A - Vývod do nádrže



Kanal B a T se využívá pouze pro evizní sdruskování

Ventil - pohled zespodu



Připojovací deska - pohled zespodu

